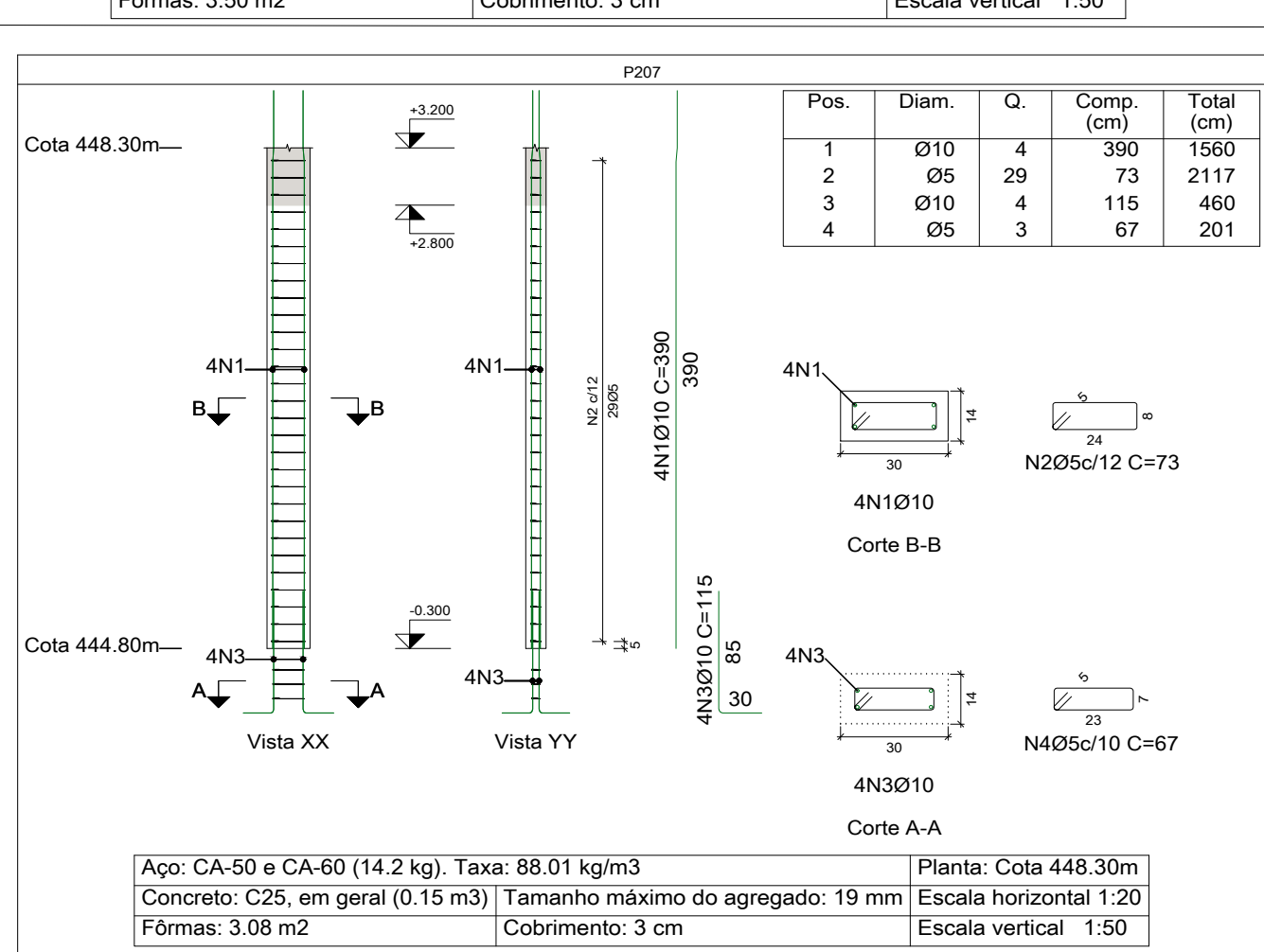
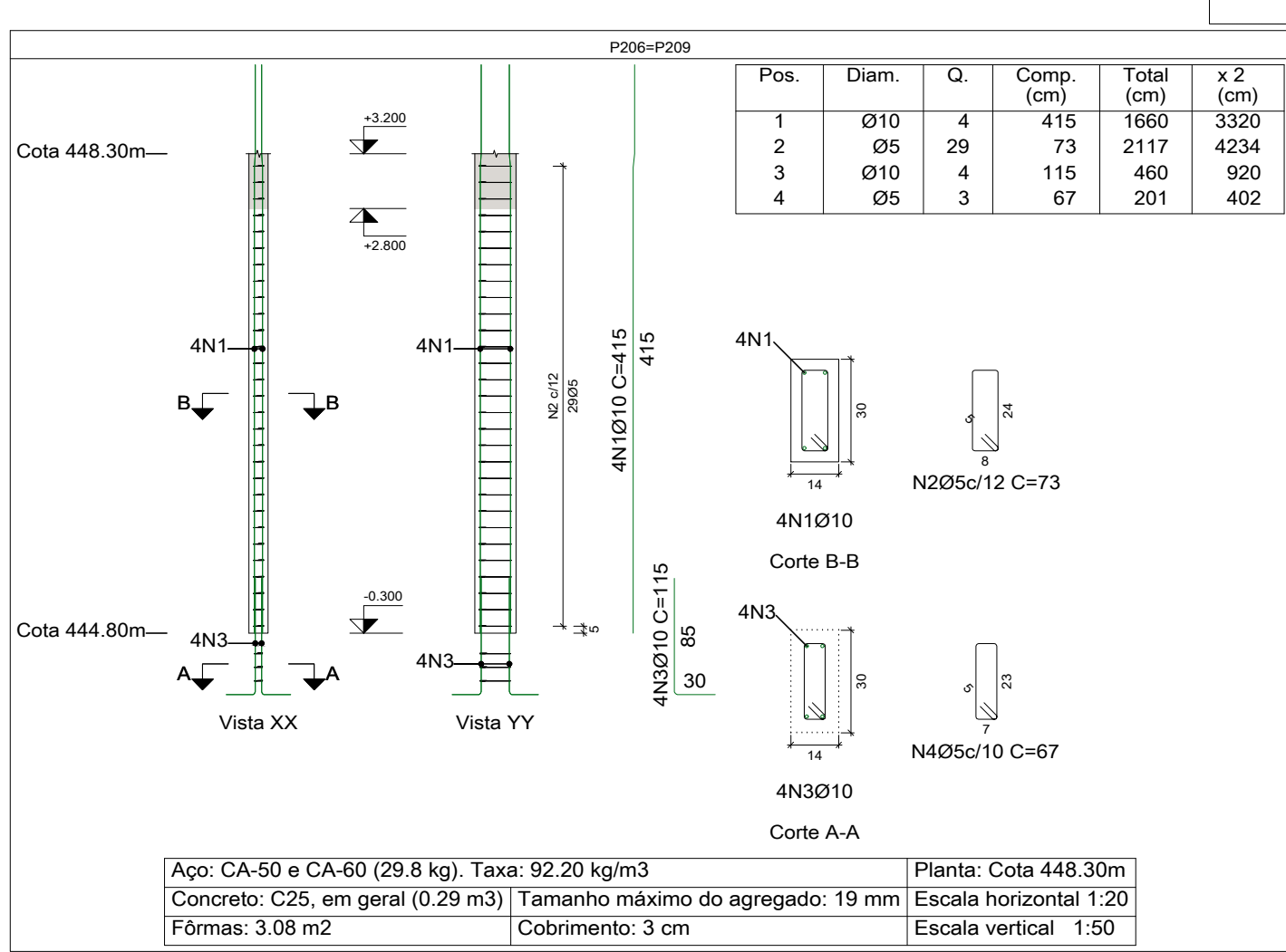
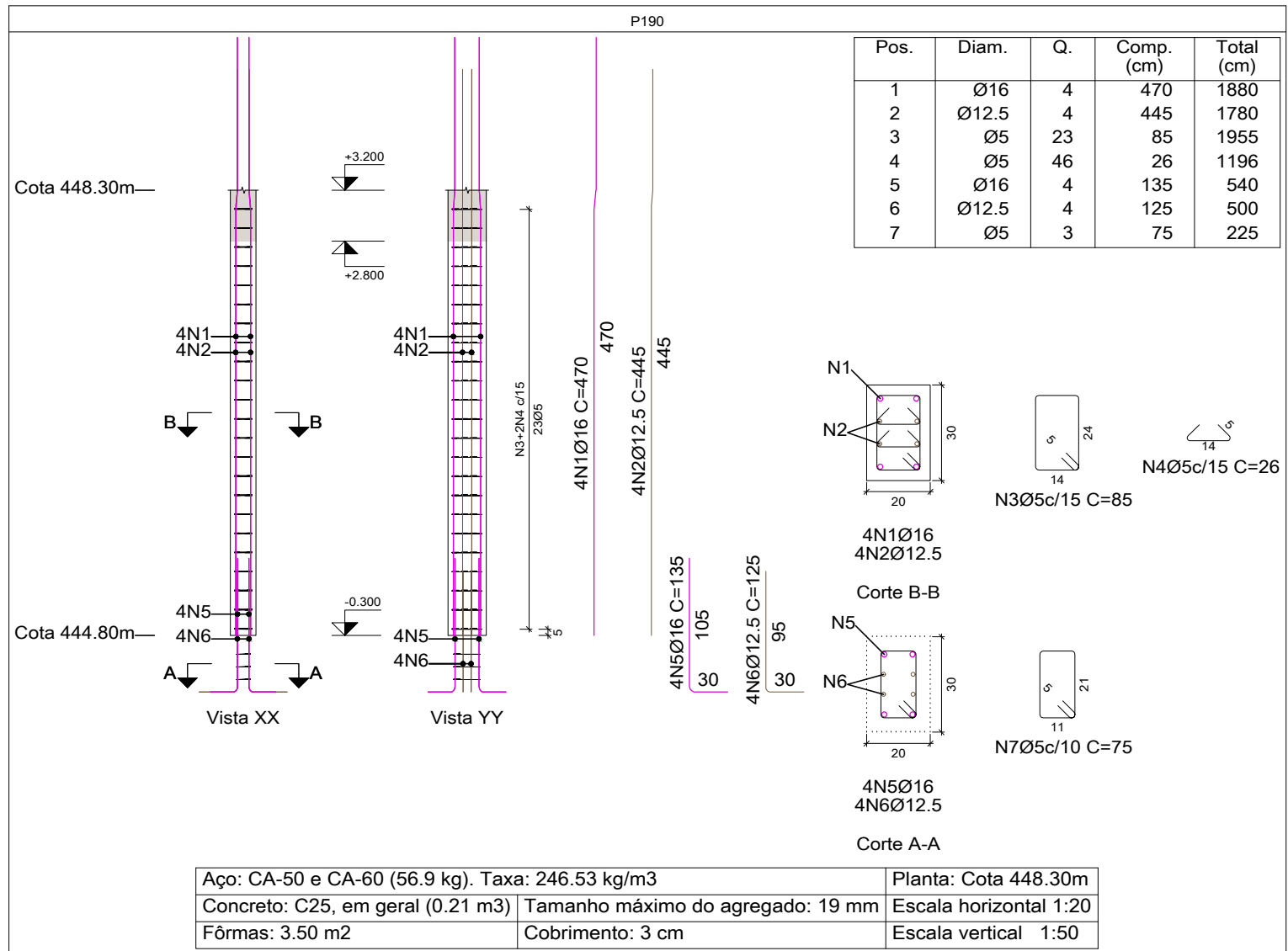
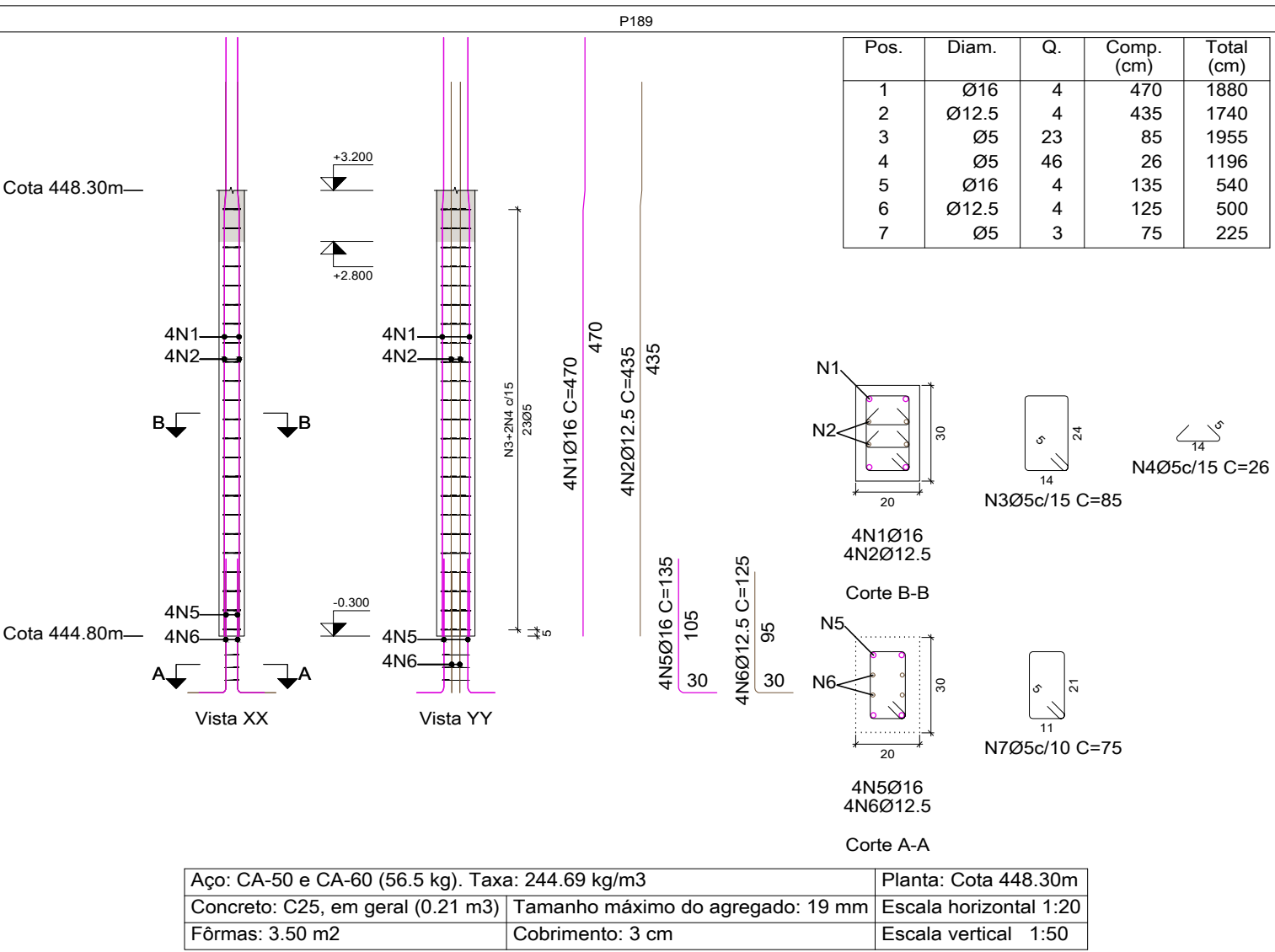
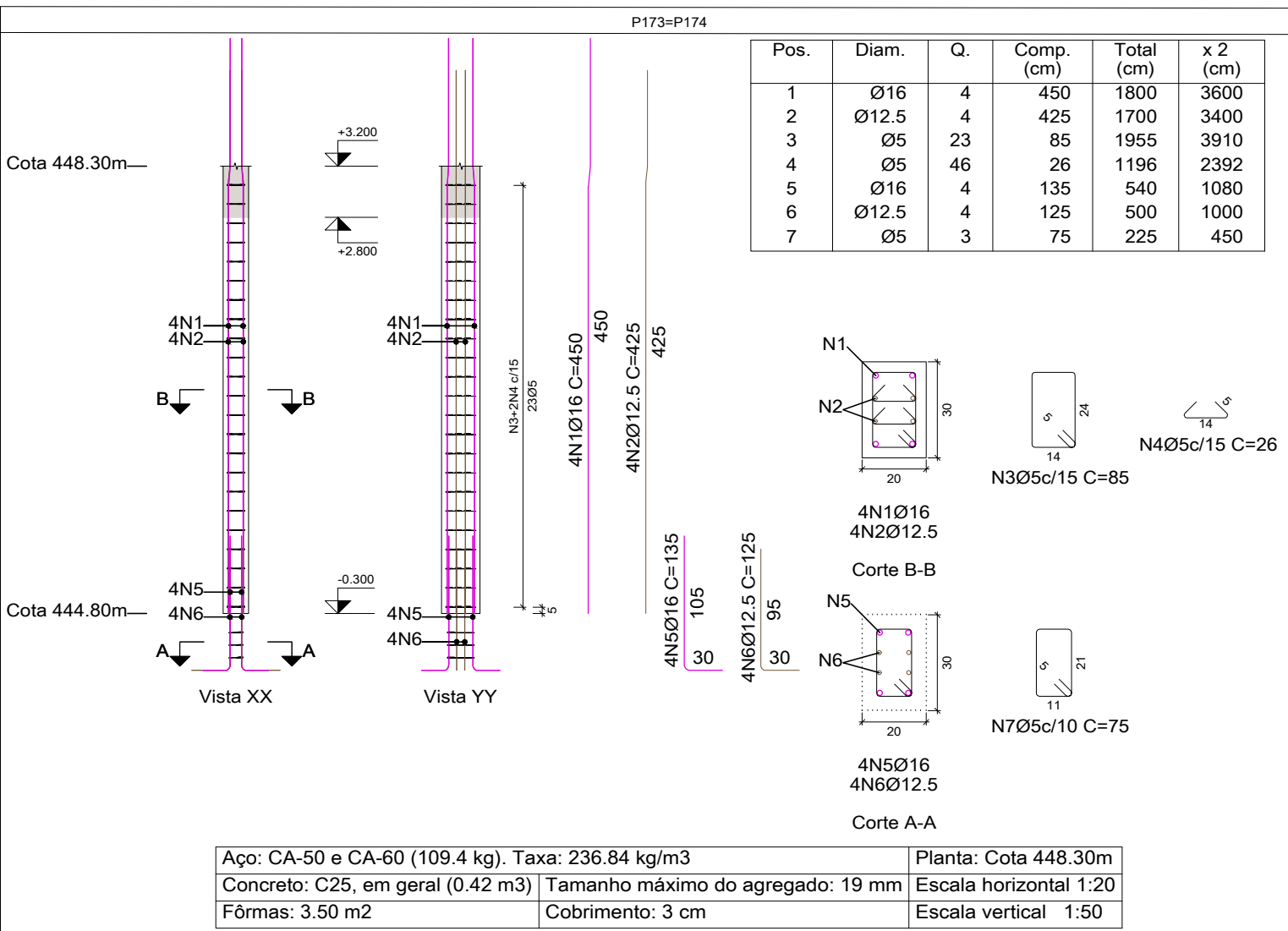
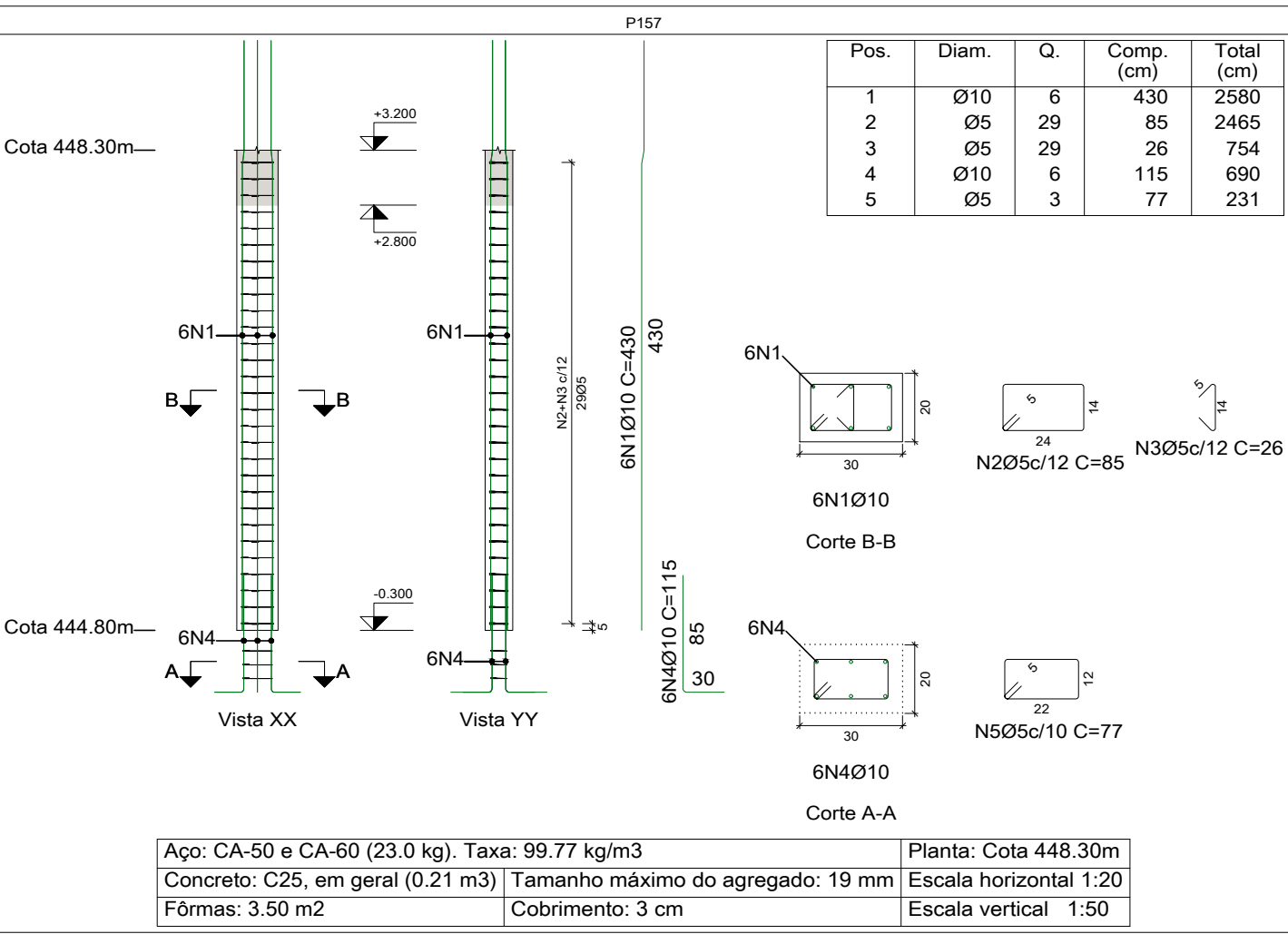
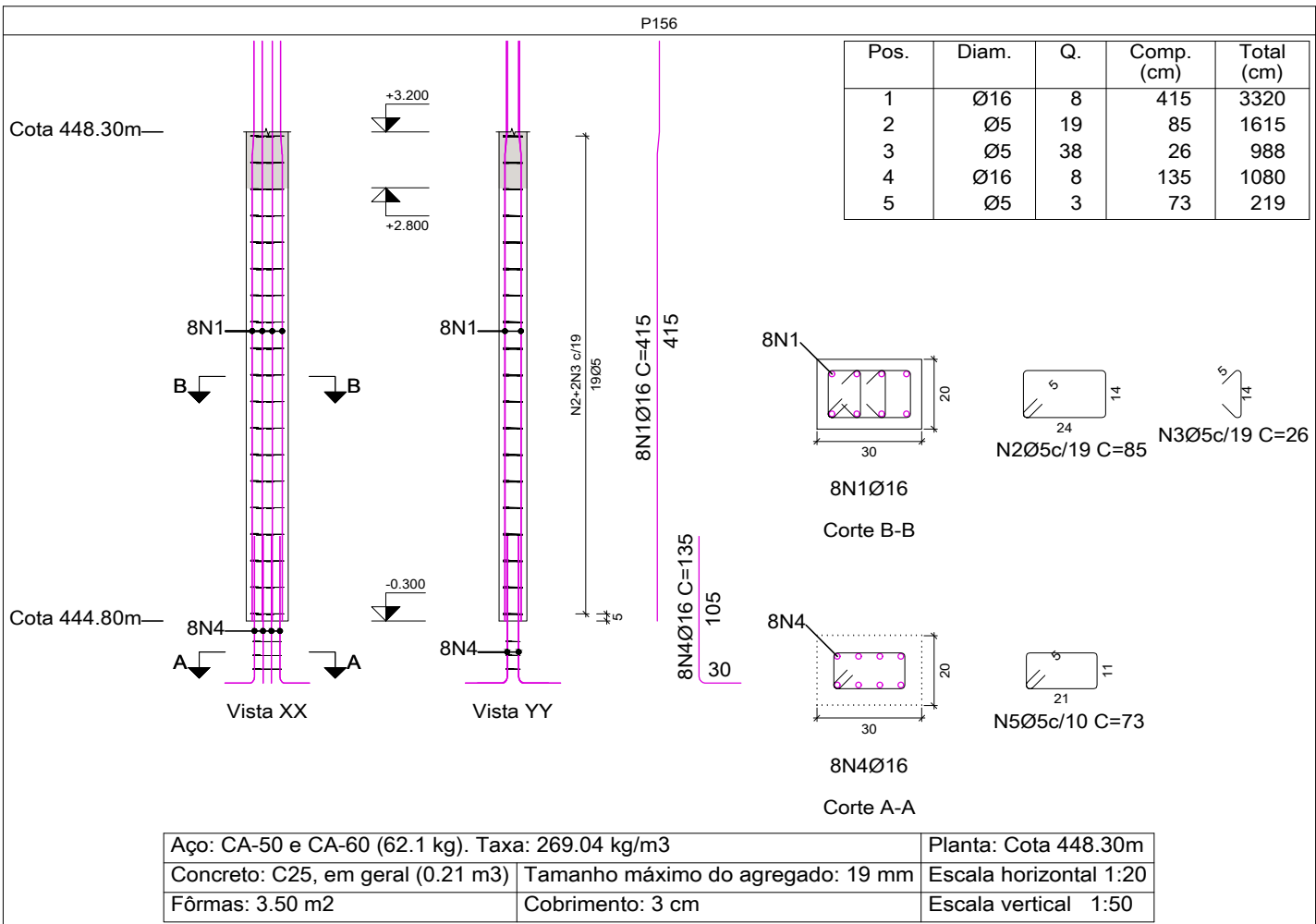
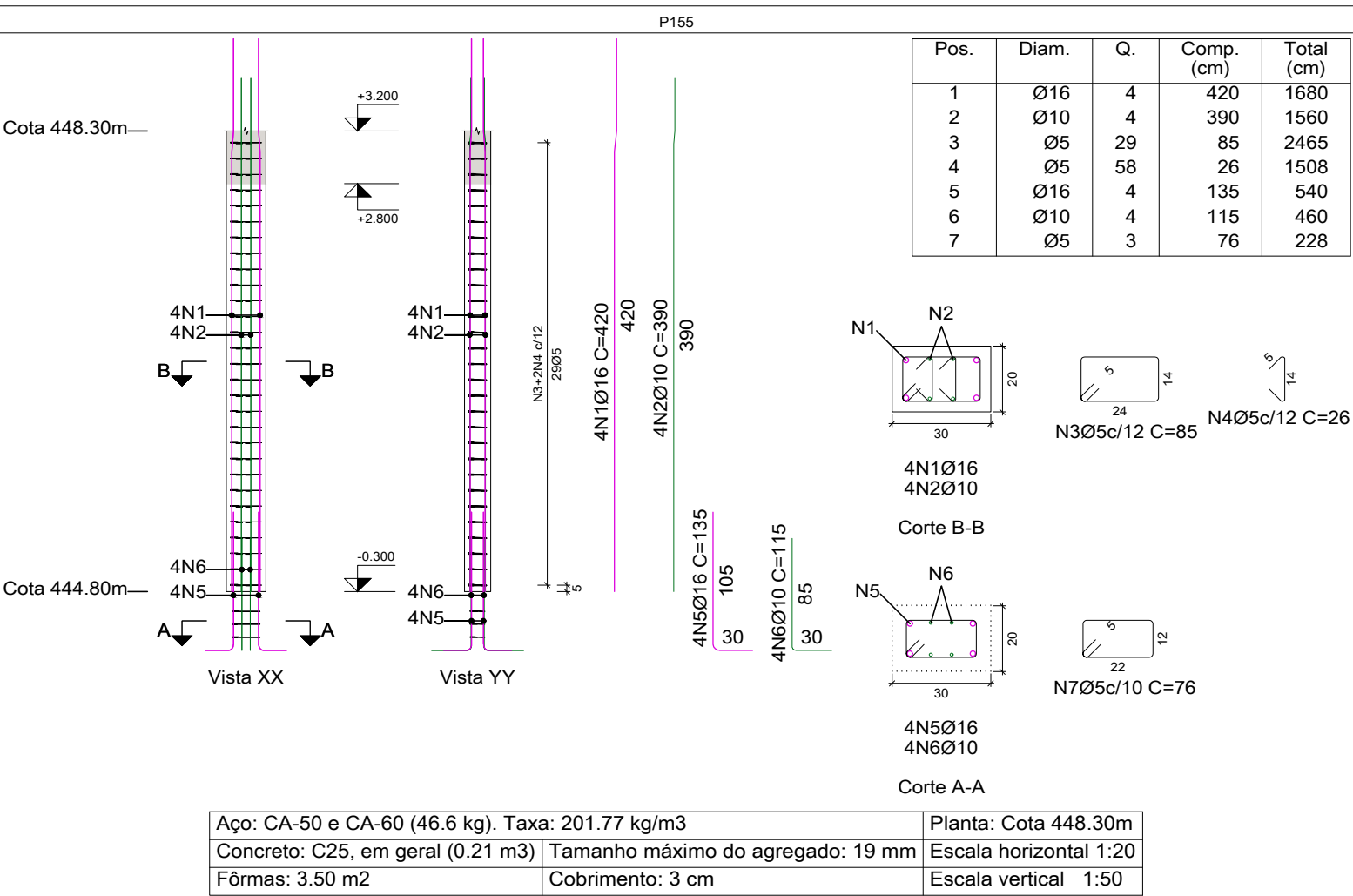
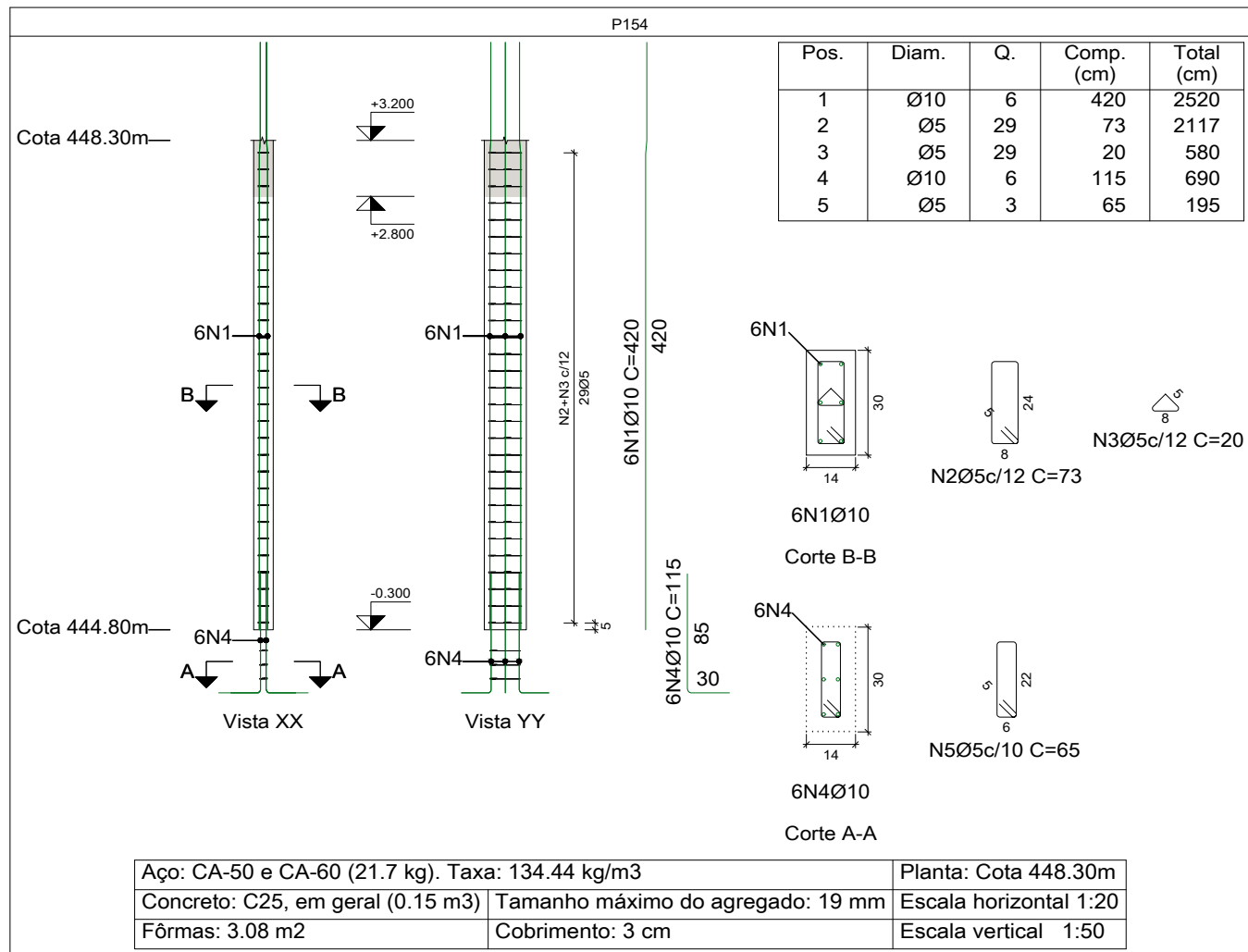
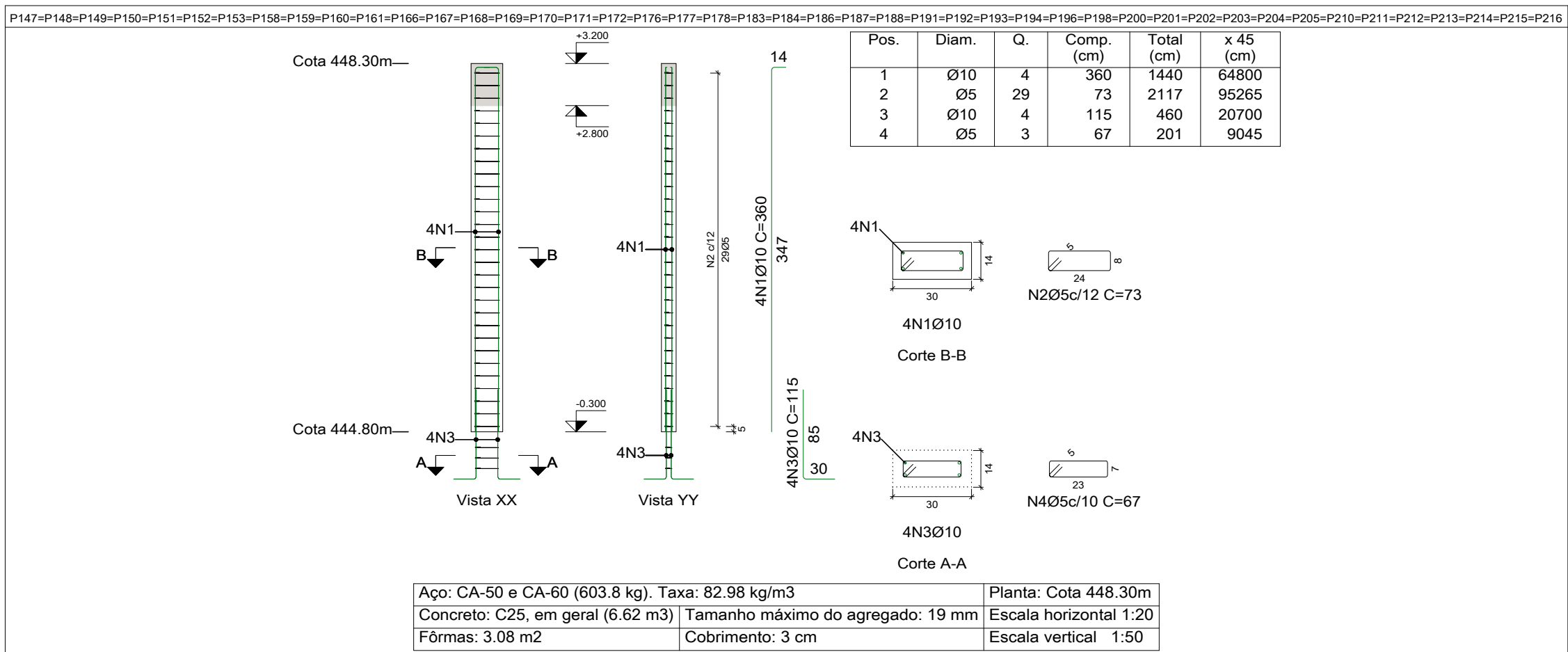
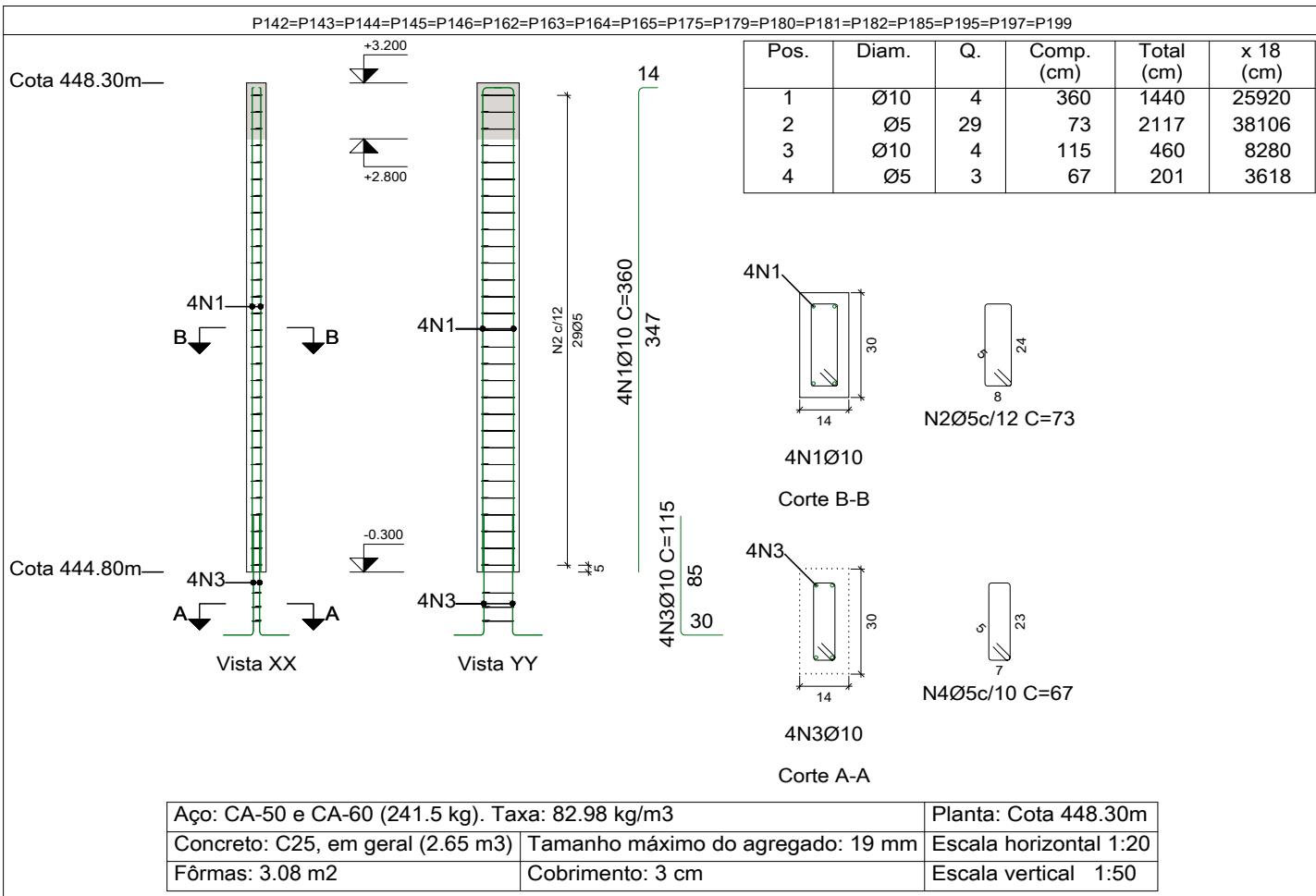


Detalhamento dos Pilares (Edificação E) // 01

Plantes que terminam na cota +448.30m
ESCALA VISTAS 1:50
ESCALA SEÇÕES 1:20



CONFIGURAÇÃO PARA PLOTAGEM:

PENAL	ESP	COR
01	0.30	07
02	0.20	07
03	0.30	07
04	0.20	07
05	0.10	05
06	0.10	05
07	0.10	07
08	0.16	07
09	0.25	08
10	0.20	10
11	0.10	07
12	0.10	07
13	0.10	07
14	0.10	14
15	0.10	14
16	0.10	14
17	0.10	14
18	0.10	14
19	0.10	14
20	0.10	14
21	0.10	14
22	0.10	14
23	0.10	14
24	0.10	14
25	0.10	14
26	0.10	14
27	0.10	14
28	0.10	14
29	0.10	14
30	0.10	14
31	0.10	14
32	0.10	14
33	0.10	14
34	0.10	14
35	0.10	14
36	0.10	14
37	0.10	14
38	0.10	14
39	0.10	14
40	0.10	14
41	0.10	14
42	0.10	14
43	0.10	14
44	0.10	14
45	0.10	14
46	0.10	14
47	0.10	14
48	0.10	14
49	0.10	14
50	0.10	14
51	0.10	14
52	0.10	14
53	0.10	14
54	0.10	14
55	0.10	14
56	0.10	14
57	0.10	14
58	0.10	14
59	0.10	14
60	0.10	14
61	0.10	14
62	0.10	14
63	0.10	14
64	0.10	14
65	0.10	14
66	0.10	14
67	0.10	14
68	0.10	14
69	0.10	14
70	0.10	14
71	0.10	14
72	0.10	14
73	0.10	14
74	0.10	14
75	0.10	14
76	0.10	14
77	0.10	14
78	0.10	14
79	0.10	14
80	0.10	14
81	0.10	14
82	0.10	14
83	0.10	14
84	0.10	14
85	0.10	14
86	0.10	14
87	0.10	14
88	0.10	14
89	0.10	14
90	0.10	14
91	0.10	14
92	0.10	14
93	0.10	14
94	0.10	14
95	0.10	14
96	0.10	14
97	0.10	14
98	0.10	14
99	0.10	14
100	0.10	14

PRINCIPAIS NORMAS TÉCNICAS UTILIZADAS				PROJETO DE ESTRUTURA	
NORMA TÉCNICA		APLICAÇÃO		OBRA: CONSTRUÇÃO DO NOVO PRÉDIO DA SAÚDE DE TARUMÁ (COMPLEXO SAÚDE)	
NBR 6123 / 1988		Forças devidas ao vento em edificações		LOCAL: AVENIDA PAU BRASIL S/Nº - TARUMÁ - SP	
NBR 6120 / 1980		Cargas para o cálculo de estruturas de edificações		PROPRIETÁRIO: PREFEITURA MUNICIPAL DE TARUMÁ	
NBR 8681 / 2003		Ações e segurança nas estruturas - Procedimentos		ART: 28027230190371407	
NBR 6118/2014		Projeto de estruturas de concreto - Procedimento		ASSUNTO: EDIFICAÇÃO E: DETALHAMENTO DOS PILARES QUE TERMINAM NA COTA +448.30m // 01	
NBR 6122/2010		Projeto e execução de fundações		DATA: ABRIL/2019	
				ESCALA: INDICADA	
				DESENHO: MAICON	
				VISTO: R. DIAS	
REVISÕES				FOLHA: EST12	
REVISÃO	DESCRIÇÃO	DATA	DESENHO	APROVAÇÃO	
R00 - EMISSÃO INICIAL		05/04/2019	MAICON	RENAN DIAS	
R01 -					
R02 -					
				RESPONSÁVEL TÉCNICO: JOEL RODRIGO CARDOZO ENGENHEIRO CIVIL - CREA 506.404.151-8	
				FOLHA: EST12	